



CN Feinstaubmasken – das Original des faltbaren Maskentyps



Segre AB ist der Hersteller der bekannten CN Feinstaubmasken



Eine automatisierte und flexible Produktion

- Die Produktion der CN-Maske ist automatisiert und gibt Segre AB eine Flexibilität, den Bedürfnissen der Kunden entgegenzukommen.
- Die Produktion und alle Prozesse im Unternehmen sind gemäß ISO 9001:2000 zertifiziert.
- Segre hat immer ein großes Lager um eine schnelle Lieferung zu garantieren.
- Die Maske werden normalerweise in vielen industriellen Bereichen, Bauen, Bergwerk, Landwirtschaft, Laboratorien, Gesundheitswesen und Kernkraftwerk.
- Seit Anfang 2001 hat Segre AB zwei unterschiedliche Programme: eins gemäß der alten Norm EN 149:1991 und eins gemäß der neuen EN 149:2001.



Masken nach der neuen EN-Norm müssen sowohl feste Partikel als auch Aerosole filtern

- Seit 2001 gibt es eine neue europäische Norm für Feinstaubmasken: EN 149:2001.
- Diese neue Norm ist eine neue europäische Norm (EN) entwickelt von Experten aus der ganzen EU. Die Norm legt die Grenzwerte und Testmethoden fest, die für die Klassen P1, P2 und P3 gelten.
- Die neue Norm besagt, dass alle Masken sowohl feste Partikel als auch Aerosole filtern müssen (SL). Das bedeutet, dass es jetzt nur drei Klassen gibt: P1, P2 and P3.

A faded image of a white dust mask with a label. The label contains the text 'EN 149:2001', 'P1', 'P2', 'P3', and 'SEGGRE'.

EN 149:2001
P1
P2
P3
SEGGRE



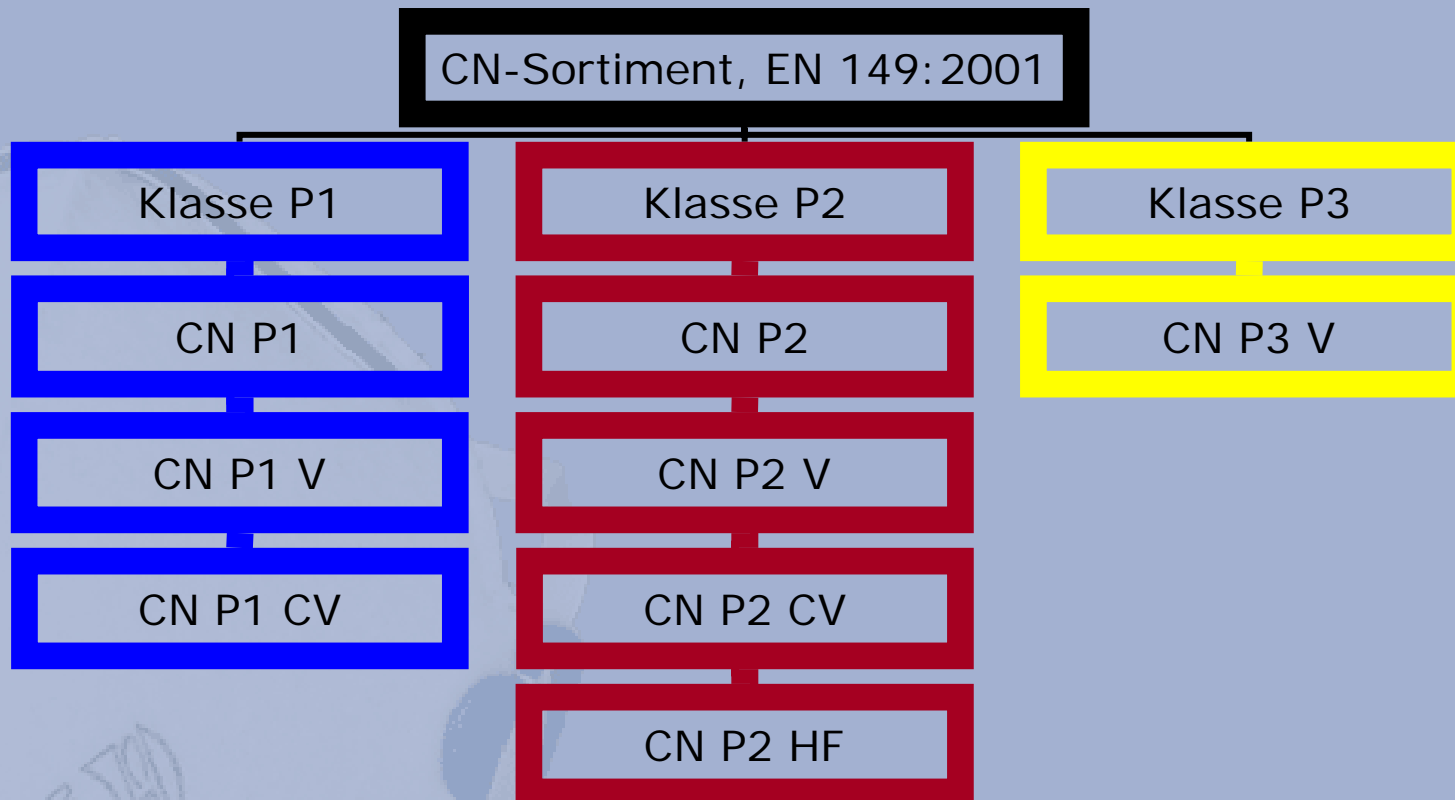
Die CN-Masken haben einfache und logische Produktnamen

- Das neue CN-Sortiment hat einfache und logische Produktnamen:
 - CN = Marke
 - P1 – P3 = Filterklasse
 - C = Karbon Maske
 - V = Ventil
 - HF = Hydrogen Fluoride



CH P1
FFP1
BI
CC
SEGGE

Es gibt acht unterschiedliche CN-Masken nach EN 149:2001





Die CN-Masken zeichnen sich durch viele Vorteile aus

- Einige Vorteile der CN-Maske:
 - Praktisches Taschenformat
 - Alle Masken in hygienischen Kunststoffbeuteln mit Instruktion verpackt
 - Sehr geringer Atemwiderstand
 - Grosse Filterungsleistung
 - Hygienisch, weich und hautfreundlich
 - Farbcodierung
 - Einstellbare, haltbare Gummibänder
 - Nasenabdichtung die für gute Passform sorgt und Kondensation verhindert
 - Feuchtigkeitsabweisende Oberfläche
 - Optimales Maskenformat für einfaches Anpassen an das Gesicht und für gute Sicht

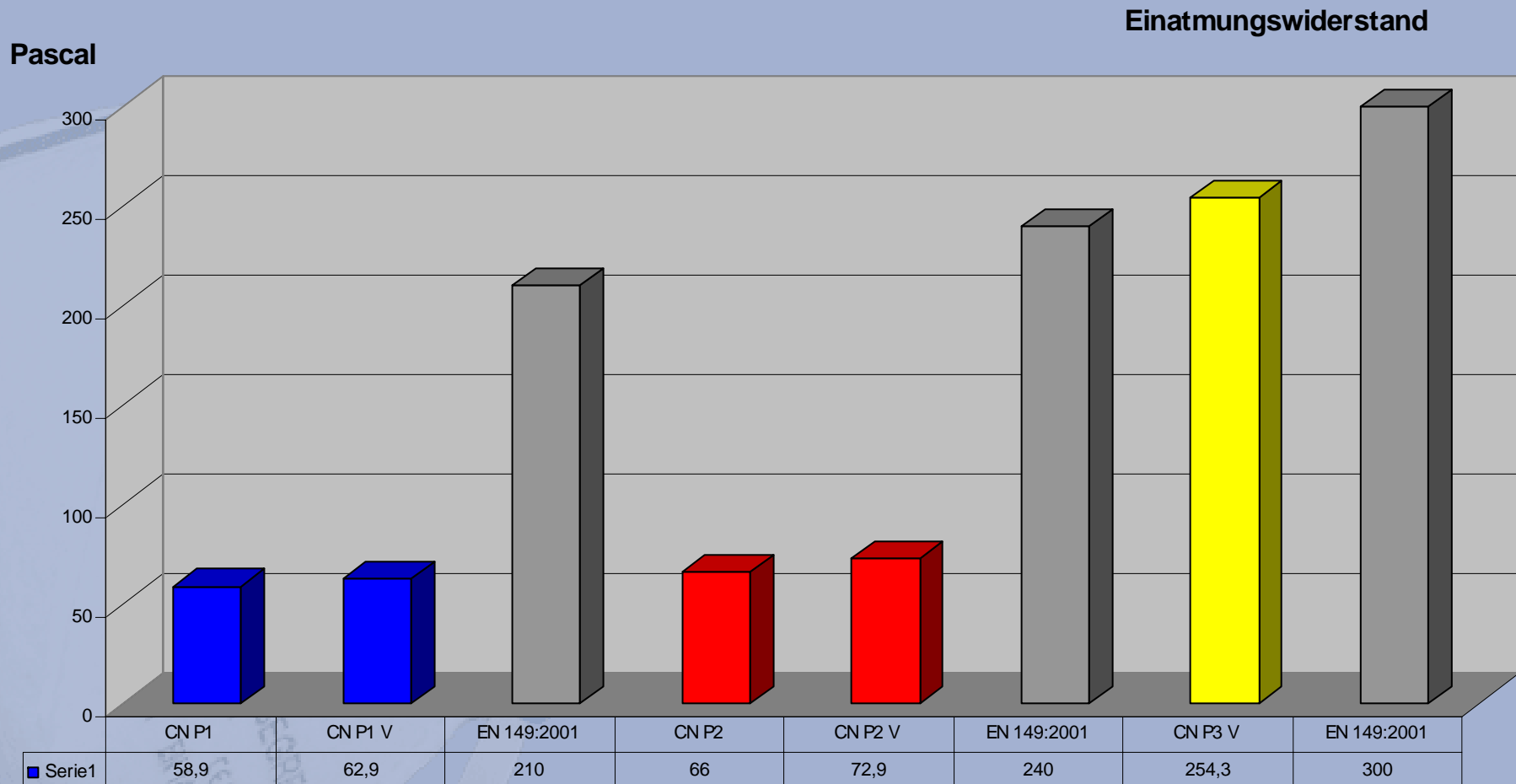


Die Masken liegen zu je 10, 15 oder 20 in einer Verpackung

- Die CN-Masken werden normalerweise zu je 10, 15 oder 20 in einer Verpackung verkauft. Auf den Verpackungen findet man:
 - Hersteller und Marke
 - Maskentyp
 - Filterklasse
 - Haltbarkeitsdatum (normalerweise 3 Jahre)
 - Gebrauchsanweisung und Instruktionen in Bild und Text in mehreren Sprachen
 - Aufbewahrungsanweisung
- Die Verpackungen werden zu je 10 in einem Transportkasten geliefert.

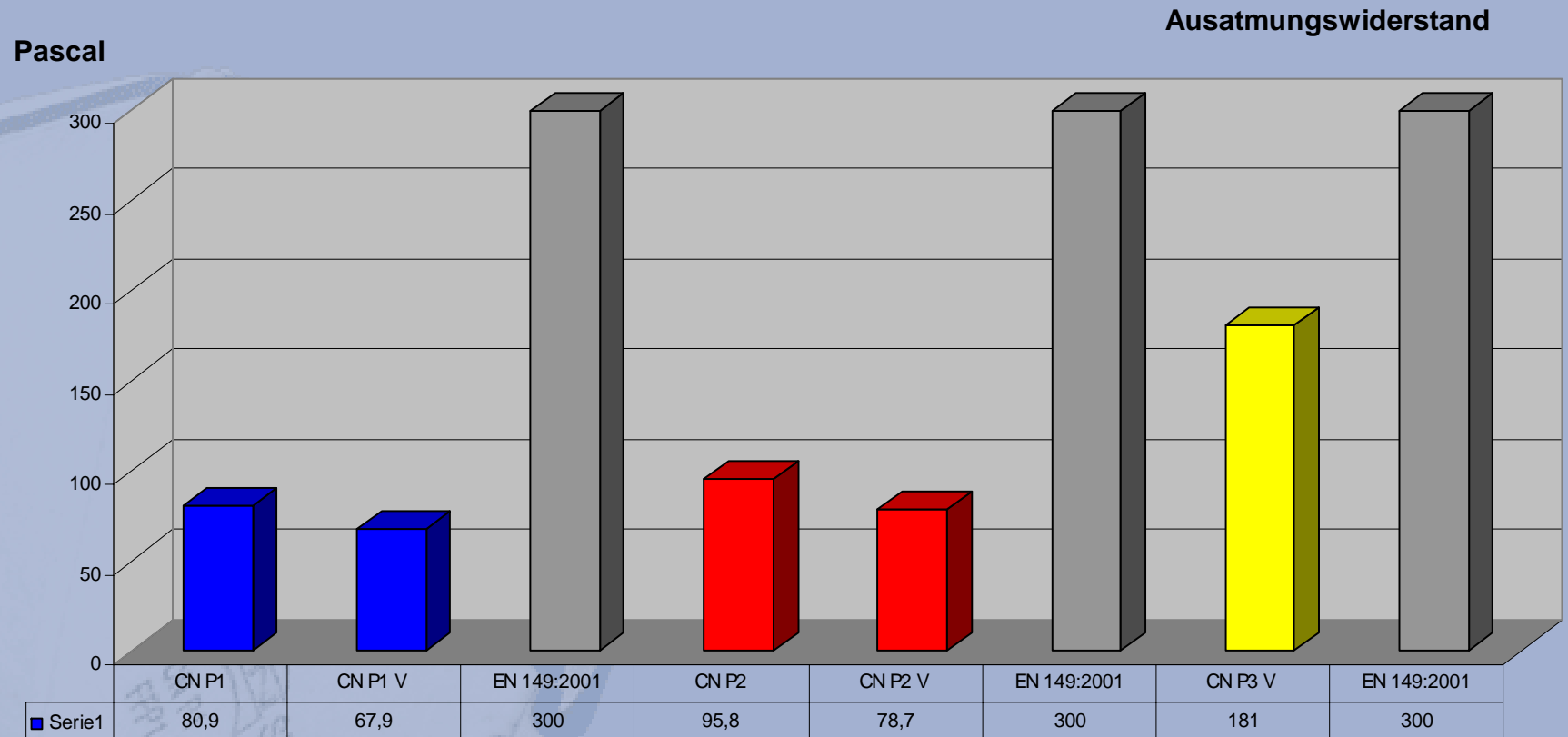


CN-Masken haben deutlich geringeren Einatemungswiderstand als die EN-Norm verlangt



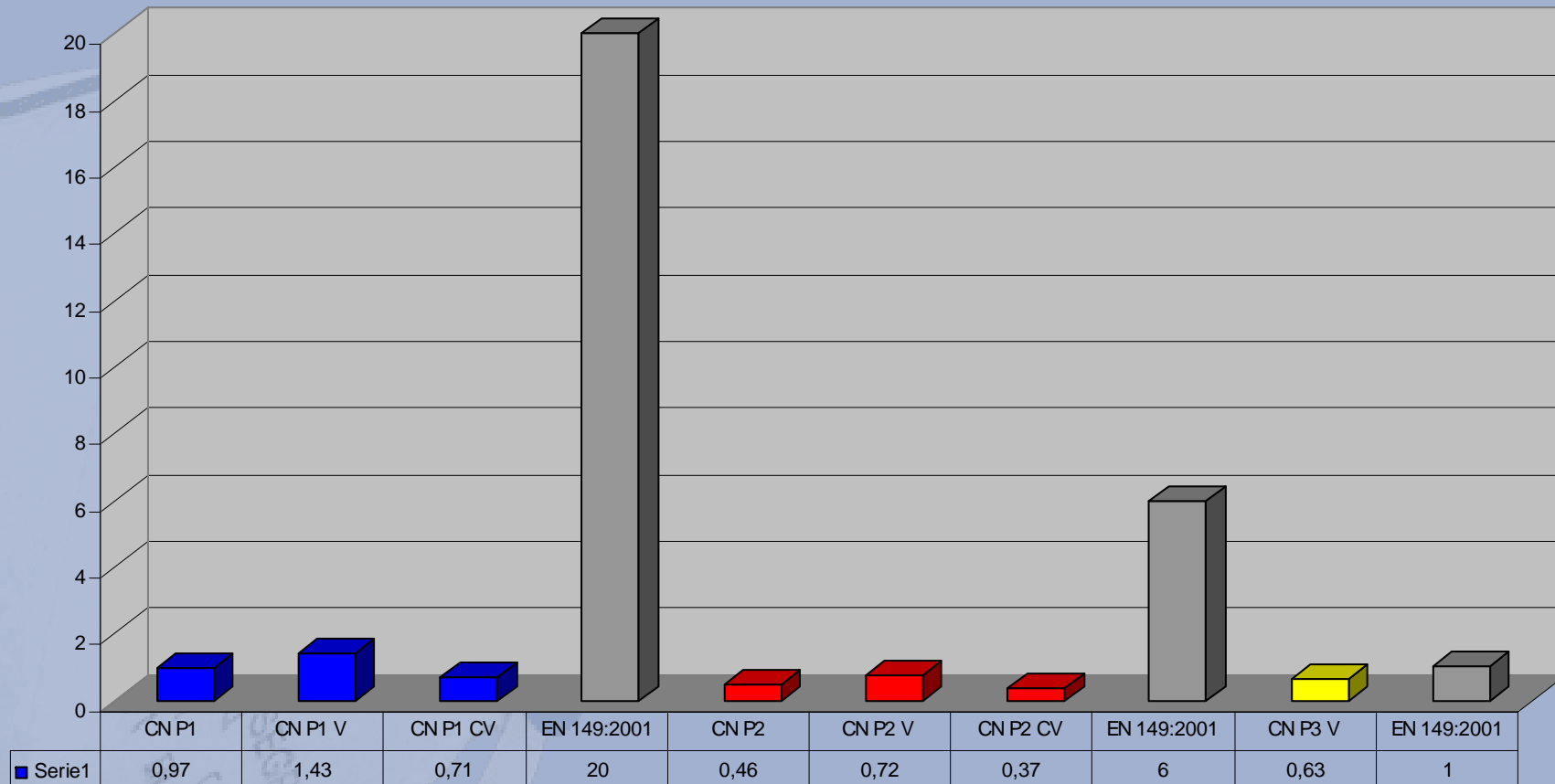


Es ist sehr einfach durch eine CN-Maske auszuatmen



Die Filtrierung von festen Partikeln ist markant höher als die Norm verlangt

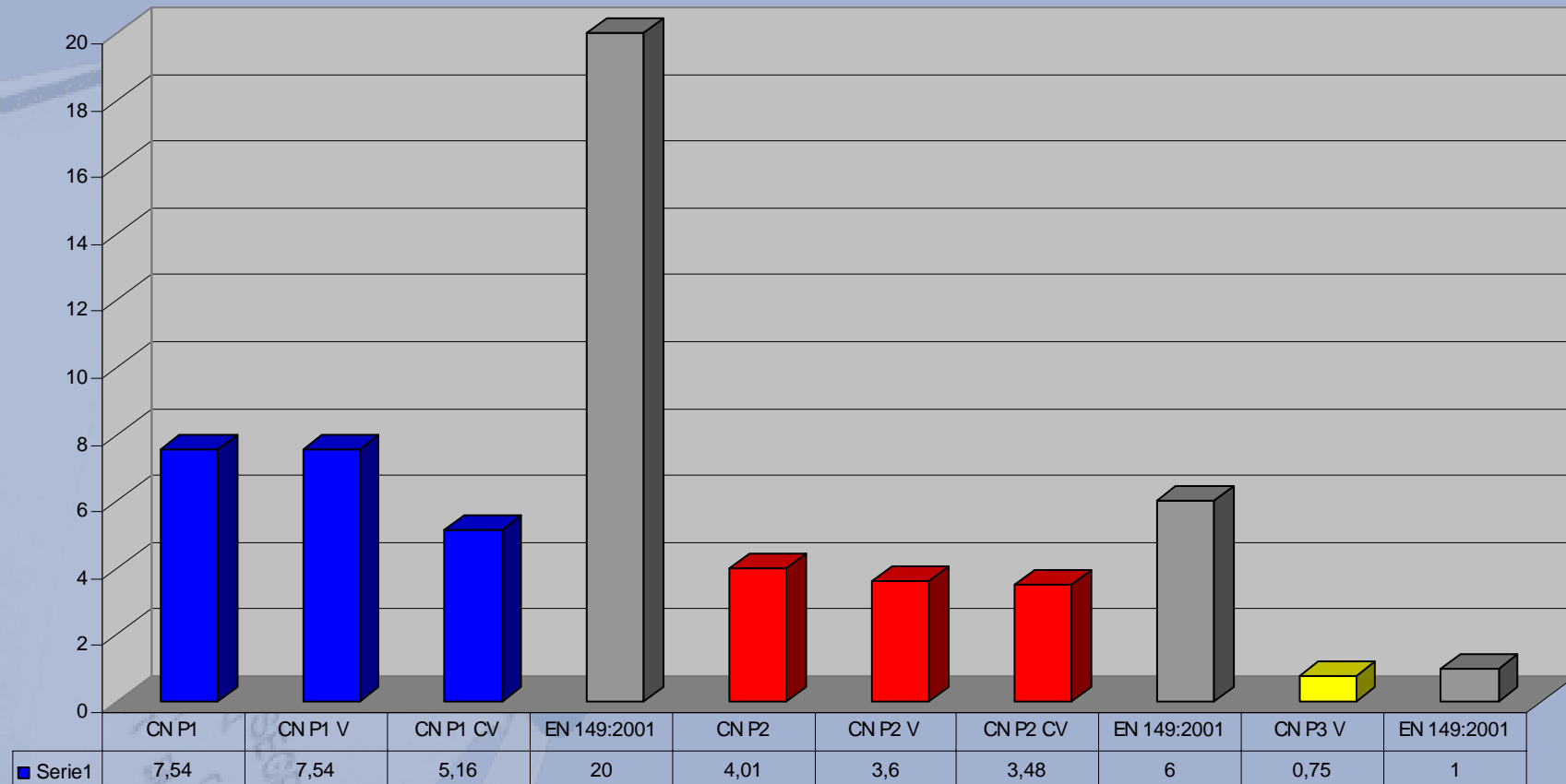
Penetration CN-Masken kontra EN 149:2001 - NaCl





Die Filtrierung von Aerosolen ist besser als die Norm verlangt

Penetration CN-Masken kontra EN 149:2001 - Paraffinöl





SEBA -SELBSTSCHUTZZENTRUM GMUNDEN GES.M.B.H.

SPEZIALUNTERNEHMEN FÜR ZIVILSCHUTZ – SCHUTZRAUMBAU

A-4810 Gmunden, Herakhstraße 36

Tel.: 07612-70097, 0664/2308713, Fax.: 07612-70097 - 4,

e-mail:info@seba.at

www.seba.at

